

# 中 / 高压水平滑台

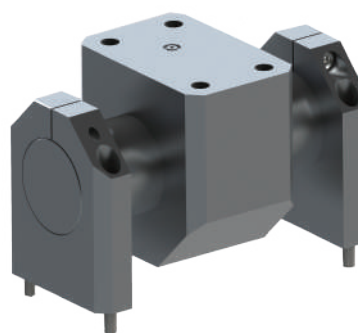
中压系列（T型导轨）：

- 优异的动力学性能，优良的并行工作性能，装配工艺简单；
- 承载能力和抗倾覆能力是低压V形导轨水平滑台的2—3倍；
- 采用高强度铝合金及特殊加工工艺，提高精度耐冲击和抗变形能力



高压系列（静压轴承）：

- 提供更高的抗倾覆力矩，适用于测试大负载试件静压轴承数量越多，抗倾覆力矩越大；
- 高压静压轴承的轴采用镀陶瓷的生产加工工艺，有利于提高耐磨性、耐高温能力和性能稳定。



厚度 (mm)	频率 (Hz)					TS30LS4-445 TS40LS4-445 TS50-445 TS50W-445 TS60-445 TS60W-445 TS70W-445 TS80W-445				TS50LS3-445 TS50LS4-445 TS50WLS3-445 TS50WLS4-445 TS60LS3-445 TS60LS4-445 TS60WLS3-445 TS60WLS4-445 TS70WLS3-445 TS70WLS4-445 TS80WLS3-445 TS80WLS4-445				TS65LS3-480				TS70LS3-550 TS100-550 TS100LS3-550 TS120-550 TS120LS3-550				TS160-650 TS160LS3-650 TS180-650 TS180LS3-650 TS200-650 TS200LS3-650				TS300LS3-870 TS350IS3-870 TS400LS3-870			
		有效质量 (铝/kg)		有效质量 (镁/kg)		型号		尺寸 (mm)																					
MP0808/HP0808	800x800	50	2000	50	2000	50	2000	50	2000	50	2000	50	2000	—	—	—	—	—	—	—	—	—							
		108	75	112	80	120	86	118	86	141	105	—	—	—	—	—	—	—	—	—	—	—							
MP0909/HP0909	900x900	50	2000	50	2000	50	2000	50	2000	50	2000	50	2000	—	—	—	—	—	—	—	—								
		132	92	138	96	146	103	142	101	167	122	—	—	—	—	—	—	—	—	—	—								
MP1010/HP1010	1000x1000	50	2000	50	2000	50	2000	50	2000	50	2000	50	2000	—	—	—	—	—	—	—	—								
		160	110	165	115	173	122	169	120	195	142	—	—	—	—	—	—	—	—	—	—								
MP1111/HP1111	1100x1100	50	2000	50	2000	50	2000	50	2000	50	2000	50	2000	—	—	—	—	—	—	—	—								
		188	129	193	135	203	142	198	140	226	162	—	—	—	—	—	—	—	—	—	—								
MP1212/HP1212	1200x1200	50	2000	50	2000	50	2000	50	2000	50	2000	50	2000	50	2000	50	2000	—	—	—	—								
		221	151	226	156	236	165	231	161	260	182	282	206	—	—	—	—	—	—	—	—								
MP1313/HP1313	1300x1300	50	2000	50	2000	50	2000	50	2000	50	2000	50	2000	50	2000	50	2000	—	—	—	—								
		256	175	262	180	272	188	266	185	296	210	318	232	—	—	—	—	—	—	—	—								
MP1414/HP1414	1400x1400	50	1600	50	1600	50	1600	50	1600	50	1600	50	1600	50	2000	—	—	—	—	—	—								
		295	199	300	205	310	213	305	210	336	235	358	258	—	—	—	—	—	—	—	—								
MP1515/HP1515	1500x1500	50	1200	50	1200	50	1200	50	1200	50	1200	50	1200	50	2000	55	1500	—	—	—	—								
		335	226	340	231	351	241	345	236	378	263	400	285	600	485	—	—	—	—	—	—								
MP2020/HP2020	2000x2000	—	—	—	—	—	—	—	—	60	1000	60	2000	60	1500	—	—	—	—	—	—								
		—	—	—	—	—	—	—	—	778	530	800	552	950	702	—	—	—	—	—	—								
MP2525/HP2525	2500x2500	—	—	—	—	—	—	—	—	—	—	—	—	60	1500	—	—	—	—	—	—								
		—	—	—	—	—	—	—	—	—	—	—	—	1380	1040	—	—	—	—	—	—								